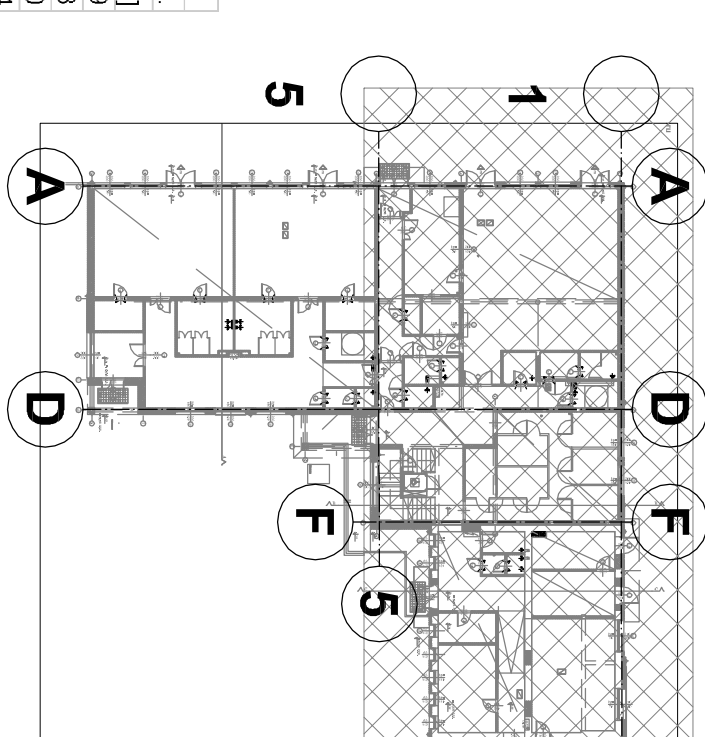


## ZAKRES RYSUNK



## OZNACZENI

- Oznaczenie pionów instalacji

Oznaczenie pionów inst

1. Palnik

2. Kocioł olejowy
3. Zasobnik ciepłej wody użytkowej

4. Rozdzielacz CO
5. Kanał wentylacyjny typu Z

**P1** - baterie umywalkowe uruchamiane przez nacisk 15 sekundowy wpłływ wody. przyłącze GZ  $\frac{1}{2}$ " 3 l/m

**P2** - zawór czasowy natryskowy na wodę  
czas wypływu 30 min., 5 stopniowa regulacja wypływu

systemem antyblokadowym „S” przeciwdziałający ciałom przypadku zablokowania przycisku w pozycji włączonoj.

**P3** - zawór mieszający termostatyczny G 3/4" o zakresie

**P4** - podumywalkowy zawór mieszający, wejście GZ

2. Wzrostające zawroty głowy w kłopotach  
niepełnosprawnych

(z regulatorem przepływu) 0,1 l/s i spadku ciśnienia 2

**P6** - zawór ześlaczka, do węża ora z zaworem antysys-

**D8** kPa 0,27 l/s, spadek ciśnienia 160 kPa,  
bateria umiarkowanie stojąca, mieszczona o poborze

**P9** - bateria kuchenna ścienna mieszająca o natężeniu ciśnienia 200kPa.

ciśnienia 230kPa.

„Jednostka projektowa”  
www.PROJEKT Wójciesz Wójcicki

ul. Próchnika 3/28; 97-300 Piotrków Tryb.

**PROJEKT BUDOWLANY Z**

**Rozbudowa i przebudowa budynku szkół**  
**Podstawowa im. Kornela Makuszyńskiego**

Instalacje:

## INSTALACJI SANITARNEJ

obrab 11 KOWESY am Kowiesy

Gm  
Kowi

112/15, 112/9, 110/49

mgr inż. Wojciech Wolnicki nr upr. LOD/2036/PWOS/12	Projektant
--	------------

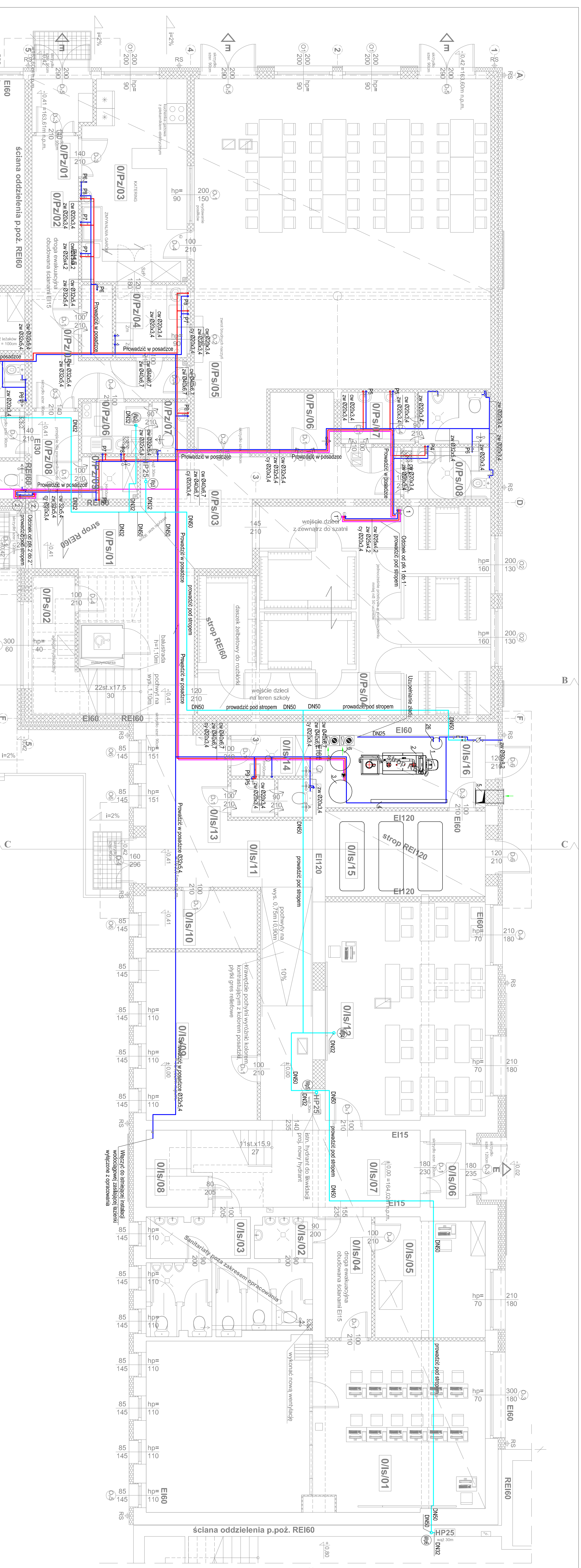
Asystent	mgr inż. Edyta Śmiałkowska	Poc
----------	----------------------------	-----

Sprawozdający	mgr inż. Bogdan Adamus	Poz.
---------------	------------------------	------

Totals:		

**RZU1 PARKIERU CZ.  
INSTALACJA WODOCIĄG**

Uhmoryar:	Zmeryany:	Sk
12.2015.	04.2017.	

[illegible]

N. pom.	Nazwa pom.	Pow.
0,01	Sala gimnastyczna	25
0,02	Pom. gospodarcze	
0,03	Sala lekcyjna	3
0,04	Węzel szafkowy-sanitarny 4H	1
0,05	Węzel szafkowy-sanitarny 4Z	1
0,06	Komunikacja	6
0,07	Wiatrołap	
0,08	Pokój słuchowy	
0,09	Pom. gospodarcze	
<b>Kraem panel - pom. poza zakresem opracowania:</b>		
		<b>48</b>

Część II - część 1 Podstawna przeliczeniowa		
Nr poz.	Nazwa poz.	Pow.
0/b/01	Sala lekcyjna - komputrowa	6
0/b/02	WC dwuczynnik	1
0/b/03	WC czopowy	1
0/b/04	Kominek	1
0/b/05	Wentylacja	1
0/b/06	Wentylacja	1
0/b/07	Kominek	2
0/b/08	Poręczowanie gospodarcze	2
0/b/09	Pokój nauczycielski	2
0/b/10	Poręczowanie wozów	2
0/b/11	Wentylacja	2
0/b/12	Sala lekcyjna	2
0/b/13	WC nauczycieli	2
0/b/14	Magazyn podręczników	2
0/b/15	Magazyn oleju	1
0/b/16	Kuchnia	1
0/b/17	Kuchnia	1
0/b/18	Podłogi - pom. w części podstawowej	26
0/b/19	Podłogi - pom. w części podstawowej	26
0/b/20	Podłogi - pom. w części podstawowej	26
0/b/21	Podłogi - pom. w części podstawowej	26
0/b/22	Podłogi - pom. w części podstawowej	26
0/b/23	Podłogi - pom. w części podstawowej	26
0/b/24	Podłogi - pom. w części podstawowej	26
0/b/25	Podłogi - pom. w części podstawowej	26
0/b/26	Podłogi - pom. w części podstawowej	26
0/b/27	Podłogi - pom. w części podstawowej	26
0/b/28	Podłogi - pom. w części podstawowej	26
0/b/29	Podłogi - pom. w części podstawowej	26
0/b/30	Podłogi - pom. w części podstawowej	26
0/b/31	Podłogi - pom. w części podstawowej	26
0/b/32	Podłogi - pom. w części podstawowej	26
0/b/33	Podłogi - pom. w części podstawowej	26
0/b/34	Podłogi - pom. w części podstawowej	26
0/b/35	Podłogi - pom. w części podstawowej	26
0/b/36	Podłogi - pom. w części podstawowej	26
0/b/37	Podłogi - pom. w części podstawowej	26
0/b/38	Podłogi - pom. w części podstawowej	26
0/b/39	Podłogi - pom. w części podstawowej	26
0/b/40	Podłogi - pom. w części podstawowej	26
0/b/41	Podłogi - pom. w części podstawowej	26
0/b/42	Podłogi - pom. w części podstawowej	26
0/b/43	Podłogi - pom. w części podstawowej	26
0/b/44	Podłogi - pom. w części podstawowej	26
0/b/45	Podłogi - pom. w części podstawowej	26
0/b/46	Podłogi - pom. w części podstawowej	26
0/b/47	Podłogi - pom. w części podstawowej	26
0/b/48	Podłogi - pom. w części podstawowej	26
0/b/49	Podłogi - pom. w części podstawowej	26
0/b/50	Podłogi - pom. w części podstawowej	26
0/b/51	Podłogi - pom. w części podstawowej	26
0/b/52	Podłogi - pom. w części podstawowej	26
0/b/53	Podłogi - pom. w części podstawowej	26
0/b/54	Podłogi - pom. w części podstawowej	26
0/b/55	Podłogi - pom. w części podstawowej	26
0/b/56	Podłogi - pom. w części podstawowej	26
0/b/57	Podłogi - pom. w części podstawowej	26
0/b/58	Podłogi - pom. w części podstawowej	26
0/b/59	Podłogi - pom. w części podstawowej	26
0/b/60	Podłogi - pom. w części podstawowej	26
0/b/61	Podłogi - pom. w części podstawowej	26
0/b/62	Podłogi - pom. w części podstawowej	26
0/b/63	Podłogi - pom. w części podstawowej	26
0/b/64	Podłogi - pom. w części podstawowej	26
0/b/65	Podłogi - pom. w części podstawowej	26
0/b/66	Podłogi - pom. w części podstawowej	26
0/b/67	Podłogi - pom. w części podstawowej	26
0/b/68	Podłogi - pom. w części podstawowej	26
0/b/69	Podłogi - pom. w części podstawowej	26
0/b/70	Podłogi - pom. w części podstawowej	26
0/b/71	Podłogi - pom. w części podstawowej	26
0/b/72	Podłogi - pom. w części podstawowej	26
0/b/73	Podłogi - pom. w części podstawowej	26
0/b/74	Podłogi - pom. w części podstawowej	26
0/b/75	Podłogi - pom. w części podstawowej	26
0/b/76	Podłogi - pom. w części podstawowej	26
0/b/77	Podłogi - pom. w części podstawowej	26
0/b/78	Podłogi - pom. w części podstawowej	26
0/b/79	Podłogi - pom. w części podstawowej	26
0/b/80	Podłogi - pom. w części podstawowej	26
0/b/81	Podłogi - pom. w części podstawowej	26
0/b/82	Podłogi - pom. w części podstawowej	26
0/b/83	Podłogi - pom. w części podstawowej	26
0/b/84	Podłogi - pom. w części podstawowej	26
0/b/85	Podłogi - pom. w części podstawowej	26
0/b/86	Podłogi - pom. w części podstawowej	26
0/b/87	Podłogi - pom. w części podstawowej	26
0/b/88	Podłogi - pom. w części podstawowej	26
0/b/89	Podłogi - pom. w części podstawowej	26
0/b/90	Podłogi - pom. w części podstawowej	26
0/b/91	Podłogi - pom. w części podstawowej	26
0/b/92	Podłogi - pom. w części podstawowej	26
0/b/93	Podłogi - pom. w części podstawowej	26
0/b/94	Podłogi - pom. w części podstawowej	26
0/b/95	Podłogi - pom. w części podstawowej	26
0/b/96	Podłogi - pom. w części podstawowej	26
0/b/97	Podłogi - pom. w części podstawowej	26
0/b/98	Podłogi - pom. w części podstawowej	26
0/b/99	Podłogi - pom. w części podstawowej	26

N° pom.	Nazwa pom.	Forma
0/Ps01	Wiatrosłup, sondy	3
0/Ps02	Promienniki techniczne	3
0/Ps03	Komunikacja	6
0/Ps04	Sztuka uzglów	6
0/Ps05	Jadźnia, świetlaka	11
0/Ps06	Mazurka	
0/Ps07	WC chłopcy	
0/Ps08	WC dziewczynki i dla niepełnosprawnych	

[illegible]